



Malattie in Carriera

Sabato 21 Aprile 2018

Ordine dei Medici di Bologna - Via Zaccherini Alvisi, 4



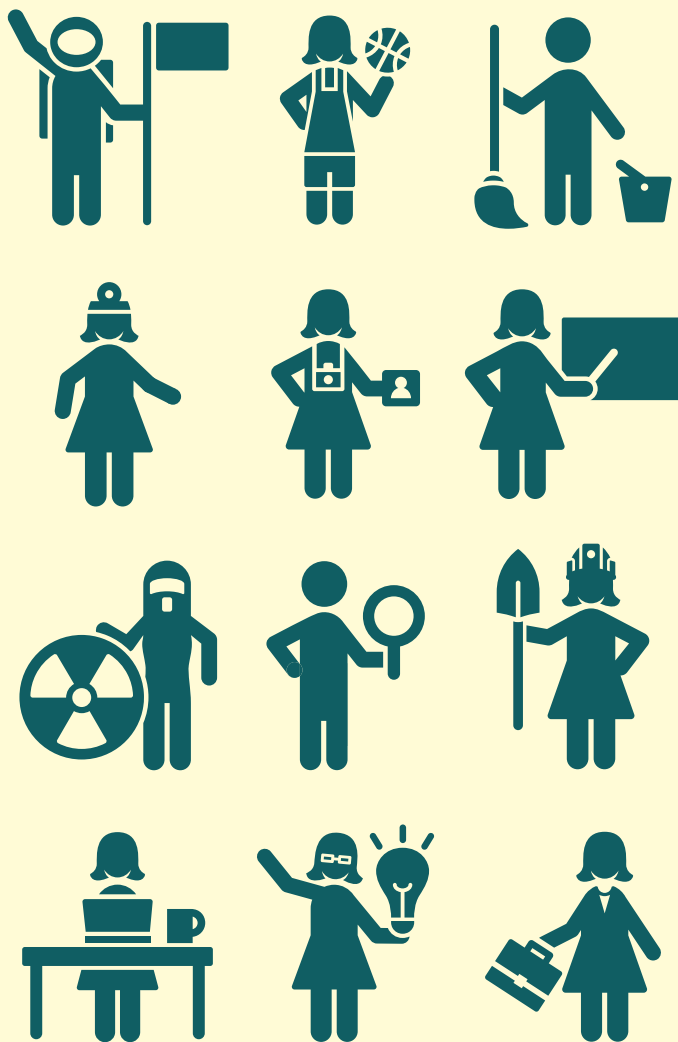
ORDINE PROVINCIALE
DEI MEDICI CHIRURGI
E DEGLI ODONTOIATRI DI
BOLOGNA



ASSOCIAZIONE ITALIANA
DONNE MEDICO



Società Italiana Urologia Territoriale
www.siut.it



21 Aprile 2018

8.00 – 8.15: Registrazione partecipanti

8.15 – 8.30: Saluti

Dott. Giancarlo Pizza

Presidente ODM Bologna

Dott.ssa Margherita Arcieri

Saluti Presidente AIDM Bologna

Prima Sessione

Relatrice: **Dott.ssa D. Marchiori**

8.30 – 9.30: *“Impatto lavorativo delle patologie funzionali ed oncologiche dell'apparato urinario”*

Relatore: **Dott. V. Lodi**

9.30 – 10.30: *“L'intervento del Medico Competente possibilità e limiti - necessità di un confronto chiaro con lo specialista Urologo”*

..... **10.30:** Coffee break

Seconda Sessione

Relatrice: **Dott.ssa C. Stornante**

10.45 – 11.45: *“Recuperare la dimensione professionale dopo una malattia oncologica”*

Relatori: **Dott.ssa D. Marchiori, Dott. V. Lodi, Dott.ssa C. Stornante**

11.45 – 13.00: Considerazioni sulle argomentazioni dell'Evento in interattività

13.00: Test ECM

13.30: Chiusura dei lavori

RESPONSABILE SCIENTIFICO:
Dott.ssa Debora Marchiori

COMITATO SCIENTIFICO:
Dott.ssa Debora Marchiori
Dott. Vittorio Lodi



Relatori

Dott.ssa Debora Marchiori
SPECIALISTA IN UROLOGIA

Dott. Vittorio Lodi
SPECIALISTA IN MEDICINA DEL LAVORO

Dott.ssa Concetta Stornante
SPECIALISTA IN PSICHIATRIA

Razionale del Corso

Oggi la maggior parte della nostra vita viene svolta nell'ambiente lavorativo dove ciascuno di noi viene sottoposto a carichi di lavoro che possono avere un impatto importante sull'insorgenza di numerose patologie. Tra queste, quelle urologiche occupano un ruolo determinante visto il rischio oncologico indotto da alcune sostanze utilizzate nel ciclo produttivo ed il rischio funzionale dell'aggravamento di un varicocele che è espressione di infertilità. E' per questo che diventa importante il dialogo fra l'urologo ed il medico del lavoro per aiutare il lavoratore affetto da patologie funzionali ed oncologiche dell'apparato urinario al mantenimento di una corretta vita lavorativa e di un eventuale suo reinserimento. Per ambiente di lavoro non si intende solamente la mansione lavorativa, ma anche la creazione di una sede lavorativa che possa essere funzionale ad un lavoratore che è portatore di patologie urologiche con evidente ripercussione nel sociale. È, inoltre, importante per recuperare la dimensione professionale dopo una malattia oncologica anche il supporto psicologico.

Lo scopo di questo convegno è quindi quello di individuare quali possano essere i rischi lavorativi per l'insorgenza di patologie urologiche al fine di un più stretto monitoraggio da parte del medico del lavoro, al quale si chiederà di fare da tramite con i datori di lavoro anche per consentire a chi è affetto da tali malattie di poter svolgere la propria attività lavorativa in modo dignitoso, meno debilitante e con minore ripercussione sull'aspetto psicologico.

Sede

Ordine dei Medici di Bologna

Via Zaccherini Alvisi, 4

Educazione Continua in Medicina

AIDM Provider numero 558 ha accreditato il convegno per **50 persone** attribuendo **5.3 crediti** formativi per tutte le specialità della professione Medico Chirurgo.

Iscrizioni

Per iscriversi è necessario telefonare al numero:

333 7276418

Oppure inviare mail all'indirizzo:

associazionedonnemedicobologna@gmail.com